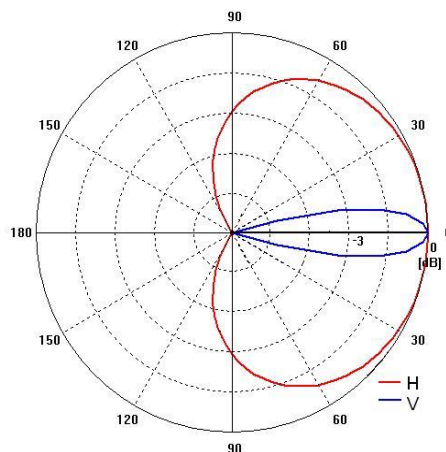
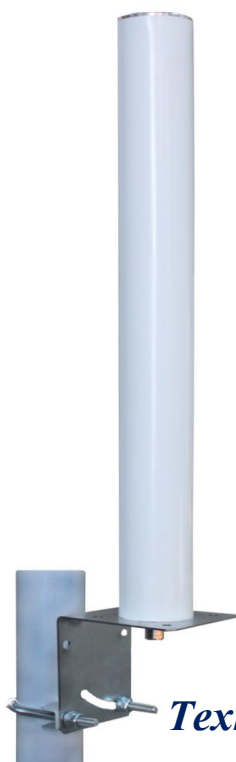


*Всенаправленная антенна 2.4 - 2.7 ГГц
предназначена для работы в составе оборудования
Wi-Fi, WIMAX, LTE*



Технические характеристики

Модель	DS2400-10/180/v
Диапазон, МГц	2400-2700
К.У, дБ	10
Д.Н. (гориз.) (верт.)	180 18
КСВН	<1.5
Поляризация	Вертикальная
Вых. сопротивление, Ом.	50
Грозозащита	Нет
Уровень подводимой мощности, Вт	45
Разъём	N
Условия эксплуатации, °C	-60 +80
Защита то влаги и пыли	IP64
Габ. размеры	375 x50
Вес, кг.	1.5